



clear
evaluation
francophone
africa



Catalogue de formations 2025



Rejoignez-nous pour développer vos compétences en suivi et évaluation et contribuer au succès des projets de développement en Afrique francophone.

www.clearfa.org



Sommaire

I. PRESENTATION CLEAR FA	3
II. FORMATIONS A LA CARTE	4
2.1. FORMATIONS EN LIGNE OU EN PRÉSENTIEL	4
2.2. FORMATIONS EXCLUSIVEMENT EN LIGNE	8
2.3. FORMATIONS EXCLUSIVEMENT EN PRÉSENTIEL	14
III. FORMATIONS SUR MESURE	26
VI. INFORMATIONS GÉNÉRALES	27
V. NOS CERTIFICATIONS	28
VI. DES OPPORTUNITÉS DE BOURSES DISPONIBLES	29



I. PRESENTATION CLEAR FA

Les Centres CLEAR sont membres du Global Evaluation Initiative – GEI, une initiative conjointe du PNUD et de la Banque Mondiale pour la promotion de la culture de l'évaluation dans le monde. CLEAR pour l'Afrique francophone (CLEAR FA) est basé au Centre Africain d'Etudes Supérieures en Gestion (CESAG) et se donne pour objectif d'aider les pays en développement à renforcer leurs capacités en matière de suivi et d'évaluation (S&E) et en gestion axée sur les résultats de développement (GRD).

Pour atteindre son objectif, CLEAR FA propose des séminaires de formation à la carte et sur mesure, ainsi que des certifications adaptées aux besoins aussi bien des personnes morales que des professionnels indépendants du Suivi- Evaluation.

Nos formations s'appuient sur notre connaissance de l'environnement professionnel de l'évaluation et nos expériences de terrain pour offrir aux participants un cadre favorable à la maîtrise tant de la théorie que de la pratique de l'évaluation en Afrique francophone et plus généralement dans le monde.

Better
evidence

Better
policies

Better
lives



Global Affairs
Canada



WORLD BANK GROUP
INTERNATIONAL
EVALUATION GROUP
World Bank • IFC • MIGA



Inter-American
Development Bank



MINISTRY OF FOREIGN AFFAIRS
OF DENMARK



Ministry for Foreign
Affairs of Finland



Ministry of Foreign Affairs of the
Netherlands



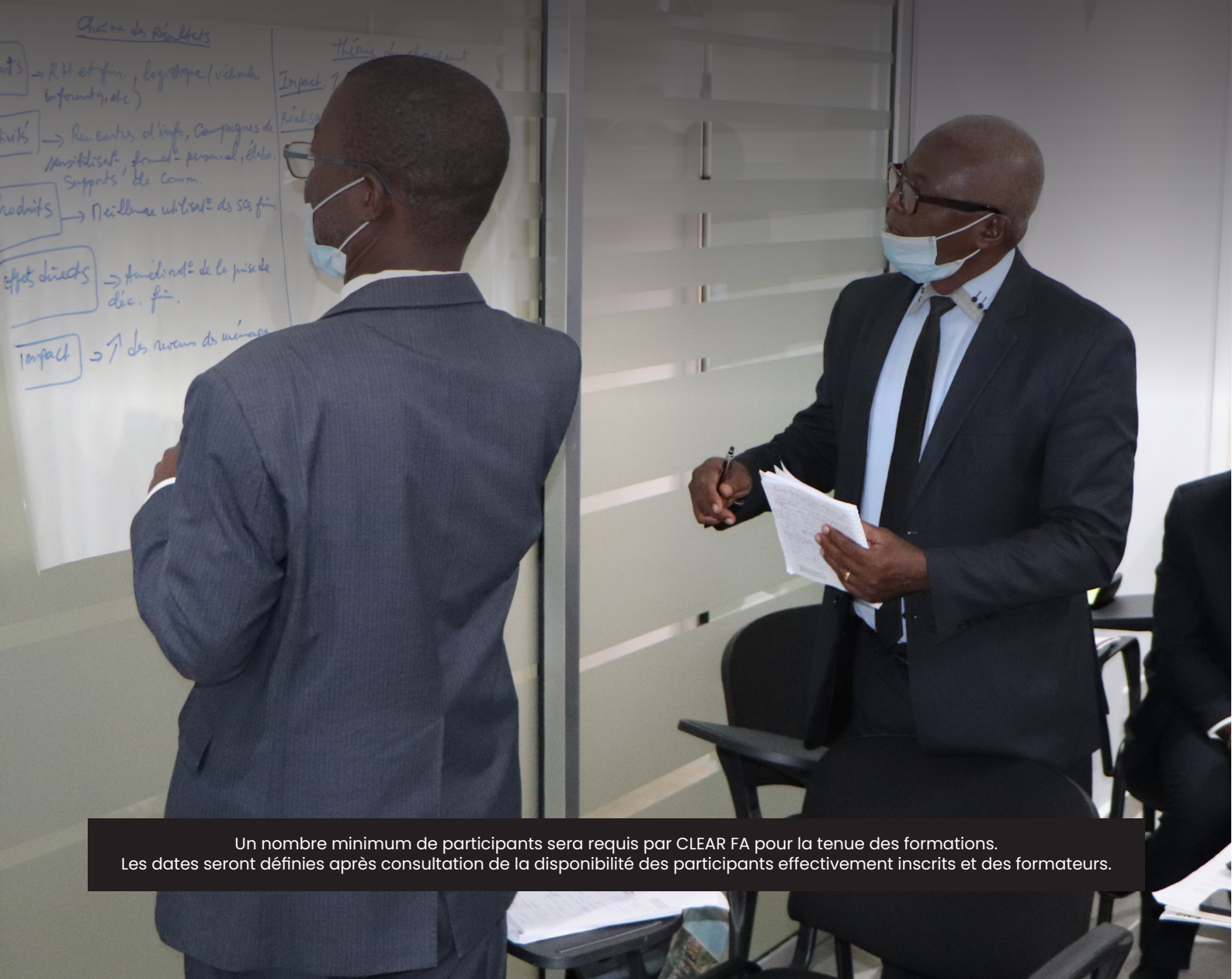
Sida



II. FORMATIONS A LA CARTE



2.1. Formations en ligne ou en présentiel



Un nombre minimum de participants sera requis par CLEAR FA pour la tenue des formations.
Les dates seront définies après consultation de la disponibilité des participants effectivement inscrits et des formateurs.



SUIVI ET EVALUATION DES POLITIQUES PROGRAMMES ET PROJETS A L'ERE DE L'INTELLIGENCE ARTIFICIELLE (SERAF 2.0)

Le suivi et l'évaluation regroupent un ensemble de compétences de plus en plus demandées dans les secteurs publics et privés. Avec l'institutionnalisation de la gestion axée sur les résultats, le développement des partenariats publics et privés, l'ancrage de la démocratie et les exigences croissantes des bailleurs, se former en suivi et évaluation devient indispensable pour mieux planifier, gérer et influencer la prise de décisions.

À l'ère de l'intelligence artificielle, les outils numériques transforment les pratiques d'évaluation en les rendant plus rapides et plus précises. Cette formation intègre ces innovations pour renforcer les capacités des professionnels face aux défis actuels du suivi et de l'évaluation.



Contenu de la formation

A l'issue de la formation, le participant sera en mesure de :

- Concepts de suivi et évaluation en contexte de développement
- Enjeux et tendances émergentes de l'évaluation dans les pays en développement
- Processus de planification, programmation, suivi et évaluation en contexte de développement
- Conception d'un système de suivi et évaluation axé sur les résultats
- Contexte de l'évaluation et théorie du changement
- Évaluation des questions d'évaluation et de la matrice d'évaluation
- Choix du design de l'évaluation selon le type de questions et le contexte
- Sélection de la stratégie d'échantillonnage
- Stratégie de collecte de données
- Analyse et interprétation des données avec l'intelligence artificielle
- La communication dans le processus de suivi et d'évaluation
- La gestion du processus d'évaluation
- Évaluation des interventions complexes.

En ligne

2 Mois

580.000 FCFA

Présentielle

975.000 FCFA

Dakar - 1 semaine



Objectifs d'apprentissage

A l'issue de la formation, le participant sera en mesure de :

1

expliquer les concepts, approches et méthodologies du S&E axés sur les résultats ;

2

analyser les enjeux liés au S&E axés sur les résultats en Afrique francophone ;

3

identifier, concevoir et utiliser des outils numériques et basés sur l'intelligence artificielle pour conduire des actions de S&E de qualité et utiles à la prise de décision;

4

cerner les enjeux éthiques et professionnels liés au S&E axés sur les résultats ;

5

mettre en œuvre un plaidoyer visant à renforcer la demande en S&E axés sur les résultats en Afrique francophone ;

6

développer son réseau avec la communauté d'évaluateur en Afrique francophone via le réseautage.



Inscription

Pour vous inscrire à la formation, cliquez sur ce [lien](#) ou scannez ce QRcode pour remplir le formulaire d'inscription.



SEMINAIRE EN EVALUATION D'IMPACT EN AFRIQUE FRANCOPHONE (SEIMAF)

Le suivi et l'évaluation sont essentiels pour des politiques basées sur des preuves, permettant aux parties prenantes de s'assurer que les interventions de développement initiées ont produit les résultats escomptés. Au fil des années, l'évaluation d'impact s'est imposée comme une approche rigoureuse permettant de mesurer si un projet ou politique a atteint les résultats en termes d'amélioration des conditions de vie des bénéficiaires. Elle fournit des données solides et fiables, essentielles pour la prise de décision. Cependant, la pratique de l'évaluation d'impact dans les pays francophones d'Afrique reste encore très limitée faute d'expertise en la matière. Les gestionnaires de projets, programmes ou politiques se doivent donc de connaître et comprendre la notion d'évaluation d'impact, les différentes options de choix méthodologique et les précautions d'usage.



Contenu de la formation

La formation couvrira à titre indicatif les points suivants :

- ➔ Enjeux et défis de l'évaluation d'impact (problème d'évaluation endogénéité)
- ➔ Evaluation d'impact par la méthode des essais aléatoires contrôlés (RCT)
- ➔ Evaluation d'impact par la double différence
- ➔ Evaluation d'impact par la méthode de régression de discontinuité
- ➔ Evaluation d'impact par la méthode des appariements
- ➔ Evaluation d'impact par la méthode des variables instrumentales
- ➔ Collecte des données dans une évaluation d'impact
- ➔ Dissémination des résultats d'une évaluation d'impact.

En ligne

2 Mois

580.000 FCFA

Présentielle

975.000 FCFA

Dakar - 1 semaine



Objectifs d'apprentissage

A l'issue de la formation, le participant sera en mesure de :

- 1 présenter le contexte, les enjeux et les défis liés à l'évaluation d'impact en Afrique francophone ;
- 2 expliquer les principaux concepts en relation avec l'évaluation d'impact ainsi que la démarche méthodologique et les approches y afférentes ;
- 3 se servir des outils et techniques de la méthode des essais aléatoires contrôlés (RCT), la méthode de la double différence, la méthode des appariements, la méthode des variables ;
- 4 instrumentales, la méthode de la régression par la discontinuité ;
- 5 mettre en œuvre chacune des méthodes sur le logiciel statistique (STATA, R) ;
- 6 concevoir, conduire et gérer une démarche d'évaluation d'impact de qualité et utiles à la prise de décision ;
- 7 développer les enjeux éthiques et professionnels liés à l'évaluation d'impact ;
- 8 développer des éléments de plaidoyer visant à renforcer la culture évaluative en Afrique francophone.



Inscription

Pour vous inscrire à la formation, cliquez sur ce [lien](#) ou scannez ce QRcode pour remplir le formulaire d'inscription.





BUDGETISATION PAR PROGRAMME DANS L'ESPACE UEMOA (BAP-UEMOA)

Pour répondre aux exigences du nouveau management public et de la gestion axée sur les résultats, les Etats de l'UEMOA ont adopté le budget-programme. Cette réforme a introduit des innovations dans la gestion des finances publiques en faisant émerger de nouveaux concepts, outils, fonctions et responsabilités qu'il convient de maîtriser pour travailler efficacement dans et avec le secteur public. Le BAP-UEMOA permet d'acquérir ces nouvelles compétences.



Contenu de la formation

La formation couvrira à titre indicatif les points suivants :

- La budgétisation axée sur la performance en Afrique francophone : état des lieux, défis et perspectives
- Aperçu de la budgétisation axée sur la performance
- La budgétisation axée sur les programmes
- Les exigences et innovations de la réforme budgétaire dans l'espace UEMOA
- Les allocations de crédits budgétaires et le contrôle des dépenses
- L'estimation des coûts des programmes dans la préparation du budget
- La mesure de la performance dans le cadre de la BAP
- Le processus de préparation budgétaire au Bénin et le rôle du parlement : le débat d'orientation budgétaire (DOB)
- L'élaboration des documents de programmation pluriannuelle
- Les projets et rapports annuels de performance : Outils de Suivi-Evaluation
- La budgétisation en autorisation d'engagement (AE) et en crédit de paiement (CP)
- Les cibles et budgétisation axée sur la performance.

En ligne

2 Mois

580.000 FCFA

Présentielle

975.000 FCFA

Guinée Bissau - 1 semaine



Objectifs d'apprentissage

A l'issue de la formation, le participant sera en mesure de :

- 1 expliquer les innovations et les exigences apportées par la réforme du budget-programme dans l'espace UEMOA ;
- 2 expliquer les mécanismes d'allocations de crédits budgétaires ainsi que les principes budgétaires qui les sous-tendent ;
- 3 élaborer les documents de programmation: documents de programme, DPPD et DPBEP etc. ;
- 4 produire les informations de performance: indicateurs, projet annuel de performance (PAP) et rapport quel de performance (RAP) ;
- 5 proposer des solutions possibles aux difficultés d'application du budget-programme (BP) ;
- 6 comprendre la nouvelle nomenclature budgétaire ;
- 7 utiliser les méthodes les plus adaptées à l'estimation des coûts des programmes;
- 8 élaborer des outils qui mettent le lien entre performance et budget.



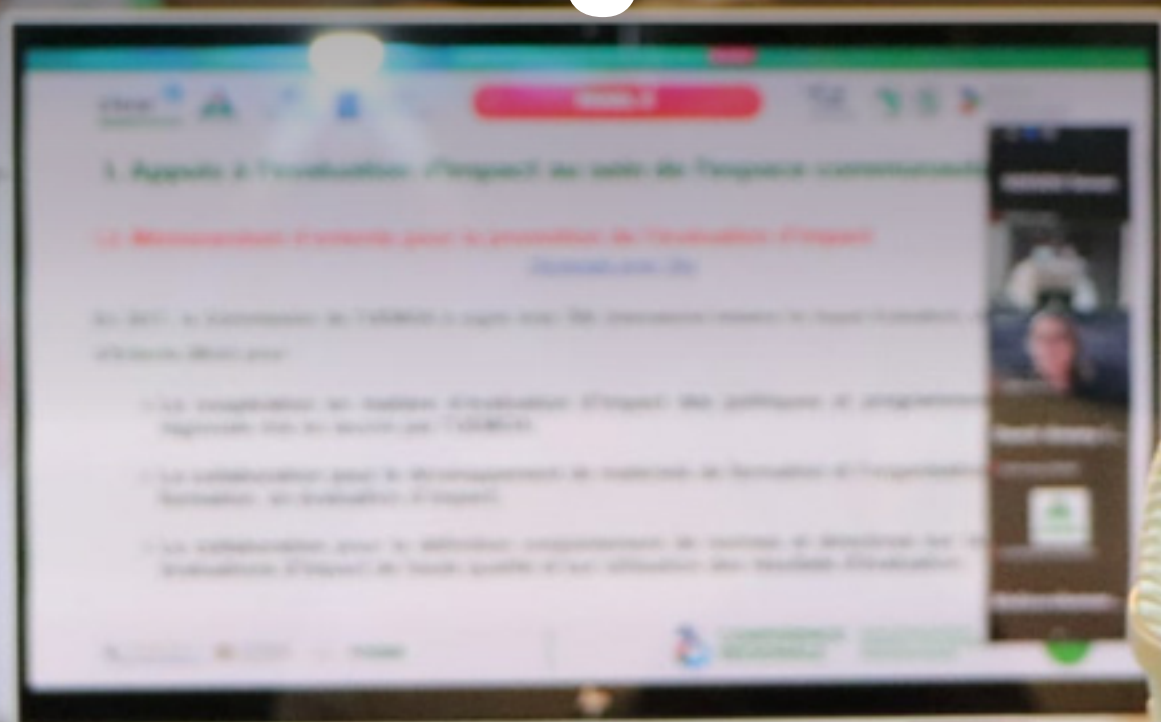
Inscription

Pour vous inscrire à la formation, cliquez sur ce [lien](#) ou scannez ce QRcode pour remplir le formulaire d'inscription.

II. FORMATIONS A LA CARTE



2.2. Formations exclusivement en ligne



Un nombre minimum de participants sera requis par CLEAR FA pour la tenue des formations.
Les dates seront définies après consultation de la disponibilité des participants effectivement inscrits et des formateurs.

**1 Mois****298.000 FCFA**

CONCEPTION ET MISE EN ŒUVRE D'UN SYSTEME DE SUIVI ET EVALUATION

Un système de suivi et évaluation permet d'aider les gestionnaires, les décideurs et autres parties prenantes clés à suivre l'état de mise en œuvre, les progrès et à illustrer les retombées d'un projet, d'un programme ou d'une politique donnée. Axé sur la performance, il est un outil qui permet d'éclairer sur la planification, la responsabilisation et la gestion de la performance dans une perspective d'amélioration. Sa mise en place requiert du temps et nécessite des compétences spécifiques. Cette formation vise ainsi à fournir aux apprenants les outils, approches et les compétences requises pour concevoir et mettre en œuvre des systèmes de suivi et évaluation efficaces.



Contenu de la formation

La formation couvrira à titre indicatif les points suivants :

- Définition d'un système de suivi et évaluation et de ses éléments constitutifs
- Les étapes de conception d'un système de suivi et évaluation axé sur les résultats
- Gérer les défis de la mise en œuvre d'un système de suivi et évaluation axé sur les résultats



Objectifs d'apprentissage

A l'issue de la formation, le participant sera en mesure de :

1

connaître le cadre conceptuel du suivi et évaluation;

2

concevoir un système de suivi et évaluation

3

formuler des résultats et effets d'un projet ou programme ;

4

définir des indicateurs en lien avec ces résultats ;

5

mettre en place un dispositif de collecte des données de référence ;

6

analyser des données et présenter les résultats de façon claire;

7

développer une stratégie de mobilisation des parties prenantes



Inscription

Pour vous inscrire à la formation, cliquez sur ce [lien](#) ou scannez ce QRcode pour remplir le formulaire d'inscription.



**1 Mois****398.000 FCFA**

ELABORER UN RAPPORT D'EVALUATION ET COMMUNIQUER LES RESULTATS AVEC IMPACT

Dans un contexte africain où la transparence, la redevabilité et l'efficacité des politiques publiques, projets et programmes sont devenues essentielles, un rapport d'évaluation bien rédigé et une communication stratégique des résultats jouent un rôle clé. Un rapport structuré et clair fournit des preuves exploitables, facilite la prise de décision et renforce la crédibilité des acteurs impliqués. Par ailleurs, une bonne communication des résultats garantit que les parties prenantes, des communautés locales aux décideurs, comprennent les impacts et les recommandations. Cette formation vise ainsi à fournir aux apprenants les méthodes, pratiques et compétences nécessaires pour produire des rapports d'évaluation structurés, clairs et exploitables, tout en maîtrisant les techniques de communication adaptées aux différents publics.



Objectifs d'apprentissage

A l'issue de la formation, le participant sera en mesure de :

- 1 rédiger des rapports d'évaluation structurés, clairs ;
- 2 analyser et synthétiser les résultats d'évaluation pour formuler des conclusions et recommandations exploitables ;
- 3 élaborer des stratégies de communication adaptées aux différents publics pour maximiser la diffusion et l'impact des résultats ;
- 4 Intégrer les enjeux de transparence et de redevabilité dans la rédaction et la communication des résultats, en tenant compte du contexte africain ;
- 5 Choisir et utiliser des outils innovants pour rendre les messages percutants et accessibles aux parties prenantes.



Inscription

Pour vous inscrire à la formation, cliquez sur ce [lien](#) ou scannez ce QRcode pour remplir le formulaire d'inscription.



**1 Mois****298.000 FCFA**

METHODES D'ÉVALUATION D'IMPACT : LA DOUBLE DIFFERENCE

Le suivi et l'évaluation sont essentiels pour des politiques basées sur des preuves, permettant aux parties prenantes de s'assurer que les interventions de développement initiées ont produit les résultats escomptés. Au fil des années, l'évaluation d'impact s'est imposée comme une approche rigoureuse permettant de mesurer si un projet ou politique a atteint les résultats en termes d'amélioration des conditions de vie des bénéficiaires. Elle fournit des données solides et fiables, essentielles pour la prise de décision. Les gestionnaires de projets, programmes ou politiques se doivent de connaître et comprendre la notion d'évaluation d'impact, les différentes options de choix méthodologique et les précautions d'usage. Cette formation a pour ambition d'y contribuer en présentant la méthode de la randomisation



Objectifs d'apprentissage

A l'issue de la formation, le participant sera en mesure de :

- 1** définir les principales approches et méthodologies de l'Évaluation d'Impact;
- 2** se servir des outils et techniques de l'évaluation d'impact par la méthode de la randomisation (RCT) ;
- 3** concevoir, conduire et gérer une démarche d'évaluation d'impact de qualité et utile à la prise de décision.



Inscription

Pour vous inscrire à la formation, cliquez sur ce [lien](#) ou scannez ce QRcode pour remplir le formulaire d'inscription.



**1 Mois****298.000 FCFA**

METHODES D'ÉVALUATION D'IMPACT : LA RANDOMISATION

Le suivi et l'évaluation sont essentiels pour des politiques basées sur des preuves, permettant aux parties prenantes de s'assurer que les interventions de développement initiées ont produit les résultats escomptés. Au fil des années, l'évaluation d'impact s'est imposée comme une approche rigoureuse permettant de mesurer si un projet ou politique a atteint les résultats en termes d'amélioration des conditions de vie des bénéficiaires. Elle fournit des données solides et fiables, essentielles pour la prise de décision. Les gestionnaires de projets, programmes ou politiques se doivent de connaître et comprendre la notion d'évaluation d'impact, les différentes options de choix méthodologique et les précautions d'usage. Cette formation a pour ambition d'y contribuer en présentant la méthode de la randomisation



Objectifs d'apprentissage

A l'issue de la formation, le participant sera en mesure de :

1

définir les principales approches et méthodologies de l'Évaluation d'Impact;

2

se servir des outils et techniques de l'évaluation d'impact par la méthode de la randomisation (RCT) ;

3

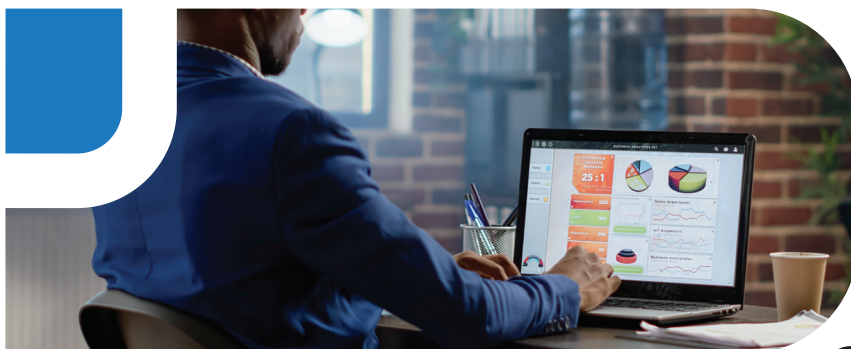
concevoir, conduire et gérer une démarche d'évaluation d'impact de qualité et utile à la prise de décision.



Inscription

Pour vous inscrire à la formation, cliquez sur ce [lien](#) ou scannez ce QRcode pour remplir le formulaire d'inscription.



**1 Mois****298.000 FCFA**

LES FONDAMENTAUX DU SUIVI ET ÉVALUATION : CONCEPTS, MÉTHODES ET APPROCHES

Le suivi et l'évaluation en Afrique connaissent une progression fulgurante depuis quelques années. Avec l'institutionnalisation de la gestion axée sur les résultats et les exigences sans cesse croissantes des bailleurs, le suivi et l'évaluation se positionne comme une discipline indispensable pour améliorer la performance des projets, programmes ou politiques et influencer la prise de décisions basées sur des données de qualité. De plus en plus, des compétences en Suivi et Evaluation sont demandées aussi bien dans le secteur public que dans le privé. Cette formation explore les concepts fondamentaux, les méthodes et les approches du Suivi et Evaluation, fournissant ainsi une base solide pour les futur(e)s évaluateurs/trices ou tout autre acteur impliqué dans le développement.



Objectifs d'apprentissage

A l'issue de la formation, le participant sera en mesure de :

- 1** expliquer les concepts, approches du suivi et évaluation ;
- 2** concevoir un cadre logique et une théorie du changement efficaces ;
- 3** utiliser les méthodes et fondamentaux à l'analyse des données du suivi et évaluation ;
- 4** organiser et présenter les résultats du suivi et évaluation.



Inscription

Pour vous inscrire à la formation, cliquez sur ce [lien](#) ou scannez ce QRcode pour remplir le formulaire d'inscription.



II. FORMATIONS A LA CARTE



2.3. Formations exclusivement en présentiel



Un nombre minimum de participants sera requis par CLEAR FA pour la tenue des formations.
Les dates seront définies après consultation de la disponibilité des participants effectivement inscrits et des formateurs.

**975.000 FCFA****Togo - 1 semaine**

Objectifs d'apprentissage

**A l'issue de la formation,
le participant sera en
mesure de :**

- 1** expliquer les concepts, approches et méthodologies de l'évaluation axée sur les enfants, les adolescents et les jeunes ;
- 2** cerner les enjeux et éthiques liées à l'évaluation centrée sur les enfants, adolescents et les jeunes ;
- 3** concevoir des méthodes de collecte de données adaptées aux enfants, adolescents et jeunes ;
- 4** mettre en œuvre des stratégies pour adapter les méthodes classiques à l'usage des enfants, adolescents et jeunes ;
- 5** développer son réseau avec la communauté d'évaluateur en Afrique francophone via le réseautage.



Contenu de la formation

La formation, couvrira à titre indicatif les points suivants :

- Enjeux et tendances émergentes de l'évaluation de l'évaluation des projets et politiques centrés sur les enfants, les jeunes et les adolescents
- Conceptualisation et planification de l'évaluation des projets et politiques centrés sur les enfants, les adolescents et les jeunes
- Collecte de données et méthodes adaptés aux enfants, adolescents et jeunes
- Considérations éthiques concernant les mineurs, responsabilité envers la communauté
- Pouvoir et la participation des enfants, adolescents et jeunes dans l'évaluation, derniers concepts de Sensemaking et partage.



Inscription

Pour vous inscrire à la formation, cliquez sur ce [lien](#) ou scannez ce QRcode pour remplir le formulaire d'inscription.



**875.000 FCFA****Dakar - 1 semaine**

EVALUATION RAPIDE ET REVUE EVALUATIVE

L'évaluation rapide et la revue évaluative sont des approches qui répondent à la nécessité de fournir des résultats clairs et exploitables en un temps limité, tout en réduisant les coûts associés aux processus d'évaluation classiques. Elles permettent d'évaluer de manière réactive une politique, programmes, stratégies ou dommages causés par une catastrophe ou une crise, afin de prendre des décisions éclairées fondées sur des données probantes. Cette formation vise par conséquent, à doter les participants de compétences nécessaires dans la conduite des évaluations rapides et revues évaluatives.



Contenu de la formation

La formation, couvrira à titre indicatif les points suivants :

- introduction aux revues évaluatives et évaluations rapides
- Planification des évaluations rapides
- Mettre en œuvre (conduire/gérer) des évaluations rapides
- Appropriation, utilisation et diffusion des évaluations rapides



Objectifs d'apprentissage

A l'issue de la formation, le participant sera en mesure de :

- 1 maîtriser les concepts fondamentaux et les approches des revues évaluatives et évaluations rapides ;
- 2 identifier les besoins, définir les objectifs et la portée d'une évaluation, élaborer des termes de référence pertinent et sélectionner une équipe d'évaluation compétente ;
- 3 comprendre le choix du design, des critères et des questions évaluatives, et les techniques de collecte et d'analyse de données nécessaires à la gestion des évaluations
- 4 apprécier la qualité des rapports d'évaluation ;
- 5 comprendre comment suivre la mise en oeuvre des recommandations issues des évaluations.



Inscription

Pour vous inscrire à la formation, cliquez sur ce [lien](#) ou scannez ce QRcode pour remplir le formulaire d'inscription.



**780.000 FCFA****Dakar - 1 semaine**

EVALUATION SENSIBLE AU GENDRE

L'intégration du genre dans les évaluations est plus qu'une simple nécessité, elle devient un levier stratégique pour assurer des politiques et programmes réellement adaptés aux réalités des femmes et des hommes en Afrique. Dans un continent aux contextes socio-économiques diversifiés, évaluer sous l'angle du genre permet de renforcer l'impact des interventions et d'orienter les décisions vers des solutions plus inclusives et efficaces. Cette formation vise à outiller les participants pour concevoir des évaluations qui tiennent pleinement compte des dimensions de genre.



Objectifs d'apprentissage

A l'issue de la formation, le participant sera en mesure de :

- 1 définir le concept d'évaluation sensible au genre et son importance dans le contexte africain ;
- 2 appliquer une approche genre à chaque étape d'un projet, de la conception à l'évaluation finale ;
- 3 maîtriser les outils et les techniques permettant de collecter et d'analyser des données sensibles au genre.



Inscription

Pour vous inscrire à la formation, cliquez sur ce [lien](#) ou scannez ce QRcode pour remplir le formulaire d'inscription.

Pour toutes informations supplémentaires à la formation, veuillez consulter la page N° 27 relative à la section Informations générales.



**875.000 FCFA****Dakar - 1 semaine**

EVALUATION DES PROGRAMMES ET POLITIQUES EN CONTEXTE D'INSECURITE OU DE CONFLITS ARMES

Les crises humanitaires, les conflits armés et les contextes d'insécurité imposent des défis considérables pour l'évaluation des programmes et politiques. Face à des environnements instables, la capacité à évaluer efficacement les interventions devient cruciale pour ajuster les stratégies, maximiser l'impact et garantir la pertinence des actions menées. Cette formation vise à fournir les outils nécessaires pour concevoir des évaluations efficaces et adaptées à ces contextes instables, où la sécurité, l'accès aux populations et la collecte de données représentent des défis majeurs.



Objectifs d'apprentissage

A l'issue de la formation, le participant sera en mesure de :

- 1** comprendre les spécificités des environnements affectés par les conflits et leur impact sur la mise en œuvre des programmes ;
- 2** concevoir des approches méthodologiques qui tiennent compte des risques et des contraintes liés à la sécurité;
- 3** maîtriser les outils et les techniques permettant de collecter et d'analyser des données en zones instables.



Inscription

Pour vous inscrire à la formation, cliquez sur ce [lien](#) ou scannez ce QRcode pour remplir le formulaire d'inscription.

Pour toutes informations supplémentaires à la formation, veuillez consulter la page N° 27 relative à la section Informations générales.





EVALUATION SENSIBLE AU CHANGEMENT CLIMATIQUE ET A L'ENVIRONNEMENT

Le changement climatique et la dégradation de l'environnement impactent tous les secteurs du développement, de la santé à l'éducation en passant par l'agriculture et l'économie etc. Pourtant, ces dimensions sont encore trop souvent négligées dans les évaluations de politiques et de programmes. Cette formation vise à outiller les professionnels de l'évaluation afin qu'ils intègrent systématiquement les enjeux environnementaux et climatiques dans leurs analyses. Il s'agit de garantir que chaque évaluation, quel que soit son domaine, prenne en compte les interactions entre les interventions et leur impact sur l'environnement et la résilience climatique.



975.000 FCFA

Dakar - 1 semaine



Objectifs d'apprentissage

A l'issue de la formation, le participant sera en mesure de :

- 1 comprendre l'importance de l'intégration environnementale dans l'évaluation ;
- 2 appliquer des cadres et approches permettant d'intégrer les dimensions environnementales dans l'évaluation ;
- 3 formuler des recommandations visant à améliorer la durabilité et la résilience des interventions évaluées.



Inscription

Pour vous inscrire à la formation, cliquez sur ce [lien](#) ou scannez ce QRcode pour remplir le formulaire d'inscription.

Pour toutes informations supplémentaires à la formation, veuillez consulter la page N° 27 relative à la section Informations générales.





MÉTHODES QUANTITAVES D'ÉVALUATION

Dans un contexte de plus en plus en développement, les données fiables sont cruciales pour concevoir, adapter et améliorer les politiques et programmes. Plusieurs méthodes offrent des outils pour éclairer les décisions. Au rang de celles-ci, figurent les méthodes quantitatives d'évaluation. Elles sont basées essentiellement sur des méthodes statistiques bien précises. Cependant, en raison de la complexité qui caractérise ces méthodes, de solides connaissances sont indispensables non seulement pour éclairer le choix du type d'évaluation, mais aussi pour réussir sa mise en œuvre. Cette formation vise à cet effet, à doter les participants des compétences nécessaires pour mener des évaluations quantitatives rigoureuses et efficaces.



650.000 FCFA

Dakar - 1 semaine



Objectifs d'apprentissage

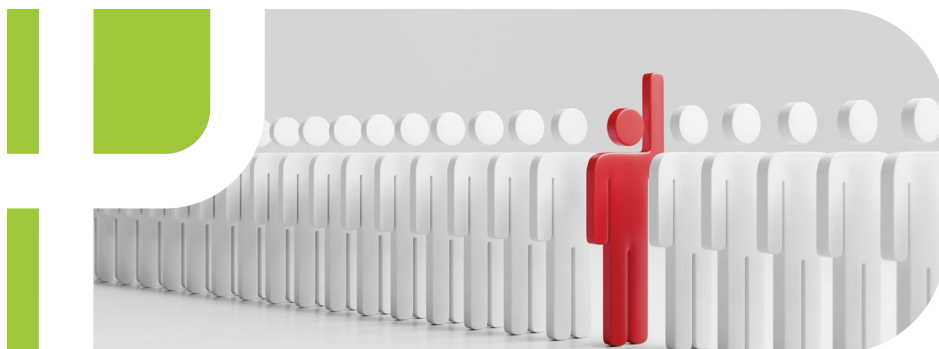
A l'issue de la formation, le participant sera en mesure de :

- 1** comprendre et maîtriser les principales méthodes quantitatives d'évaluation ;
- 2** identifier une méthode quantitative appropriée à une évaluation en fonction des critères et contraintes ;
- 3** designer et conduire une évaluation quantitative.



Inscription

Pour vous inscrire à la formation, cliquez sur ce [lien](#) ou scannez ce QRcode pour remplir le formulaire d'inscription.

**650.000 FCFA****Dakar - 1 semaine**

MÉTHODES QUALITATIVES D'ÉVALUATION

Dans un contexte de plus en plus en développement, les données fiables sont cruciales pour concevoir, adapter et améliorer les politiques et programmes. Plusieurs méthodes offrent des outils pour éclairer les décisions. Au rang de celles-ci, figurent les méthodes qualitatives d'évaluation. Elles permettent de comprendre en profondeur les perceptions, les expériences, et les comportements des populations ciblées par ces projets ou politiques. Cette formation vise à cet effet, à doter les participants des compétences nécessaires pour mener des évaluations qualitatives rigoureuses et efficaces.



Objectifs d'apprentissage

A l'issue de la formation, le participant sera en mesure de :

- 1** comprendre et maîtriser les principales méthodes qualitatives d'évaluation ;
- 2** identifier une méthode qualitative appropriée à une évaluation en fonction des
- 3** critères et contraintes ;
- 4** designer et connaître les technique d'évaluation qualitative ;
- 5** conduire une évaluation qualitative et utiliser des logiciels d'analyse qualitative



Inscription

Pour vous inscrire à la formation, cliquez sur ce [lien](#) ou scannez ce QRcode pour remplir le formulaire d'inscription.

**780.000 FCFA****Dakar - 1 semaine**

GESTION AXÉE SUR LES RESULTATS

La Gestion Axée sur les Résultats (GAR) est devenue incontournable pour améliorer l'efficacité, la transparence et l'impact des projets et des politiques publiques. Elle aide à mieux planifier, suivre et évaluer les interventions en mettant l'accent sur des résultats concrets et mesurables. Se former à cette approche permet d'acquérir les outils nécessaires pour optimiser l'utilisation des ressources, renforcer la prise de décisions éclairées et aligner les actions sur des objectifs stratégiques. Cette formation répond aux attentes croissantes en matière de performance et de résultats, notamment dans les contextes complexes comme celui de l'Afrique.



Objectifs d'apprentissage

A l'issue de la formation, le participant sera en mesure de :

- 1** comprendre les fondements théoriques et méthodologiques de la Gestion Axée sur les Résultats ;
- 2** comprendre et maîtriser les principales les étapes de la Gestion Axée sur les Résultats;
- 3** identifier et maîtriser les principaux outils de la Gestion Axée sur les Résultats;



Inscription

Pour vous inscrire à la formation, cliquez sur ce [lien](#) ou scannez ce QRcode pour remplir le formulaire d'inscription.

Pour toutes informations supplémentaires à la formation, veuillez consulter la page N° 27 relative à la section Informations générales.



**975.000 FCFA****Dakar - 1 semaine**

EVALUATION DES POLITIQUES PUBLIQUES

La question de l'efficacité des politiques publiques a connu une véritable évolution avec le passage de la gestion axée sur les moyens à une gestion axée sur les résultats. De surcroît, avec la Déclaration de Paris, les Objectifs de développement durable (ODD) de l'Agenda 2030 des Nations Unies ainsi que l'Agenda 2063 de l'Union Africaine, les administrations publiques et plus spécifiquement celles africaines, mobilisent leurs efforts pour capter les résultats d'aide au développement à travers les politiques qu'elles adoptent ou initient.

Avec ce changement de paradigme, l'évaluation apparaît comme un impératif pour l'efficacité des politiques publiques. Elle est un moyen par conséquent pour les gouvernements de mesurer les effets des actions menées, éclairer les institutions publiques et les orienter sur les décisions de développement. La présente formation utilise une approche pédagogique active pour renforcer les compétences des évaluateurs des politiques publiques.



Objectifs d'apprentissage

A l'issue de la formation, le participant sera en mesure de :

- 1 expliquer les principes, les enjeux et les fondements de l'évaluation des politiques publiques ;
- 2 comprendre les concepts de l'évaluation des politiques publiques ;
- 3 planifier une évaluation des politiques publiques ;
- 4 collecter des données et leurs analyses pour répondre aux questions d'évaluation, les principes et les enjeux ;
- 5 commanditer et gérer un processus d'évaluation, les principes et les enjeux ;
- 6 promouvoir l'utilisation des résultats de l'évaluation, les principes et les enjeux.



Inscription

Pour vous inscrire à la formation, cliquez sur ce [lien](#) ou scannez ce QRcode pour remplir le formulaire d'inscription.



**975.000 FCFA****Dakar - 1 semaine**

ASPECTS COMPTABLES ET FINANCIERS DU BUDGET-PROGRAMME

Au carrefour de la modernisation des finances publiques, la réforme du budget programme a introduit des innovations spécifiques en matière comptable, au niveau du contrôle, de la planification et de l'exécution budgétaires au sein de l'administration publique. Passant d'une logique de moyens à une logique de gestion axée sur les résultats, cette réforme vise à optimiser la dépense publique et à améliorer l'efficacité de la gestion comptable et financière des programmes publics. Il devient donc important pour l'agent de l'Etat de maîtriser ces nouvelles réformes. Cette formation permet de passer en revue le concept de budget programme et de doter les agents de l'Etat des compétences et outils nécessaires.



Objectifs d'apprentissage

A l'issue de la formation, le participant sera en mesure de :

- 1** expliquer les aspects techniques de la réforme budgétaire ;
- 2** présenter le cadre conceptuel des nouvelles règles comptables introduites par la réforme ;
- 3** décrire les règles d'établissement des Etats financiers des Etats ainsi que les tableaux de passage de la comptabilité générale à la comptabilité budgétaire ;

établir la nomenclature budgétaire conformément à la directive N°08 ainsi que le tableau des opérations financières de l'Etat suivant la directive N°09



Inscription

Pour vous inscrire à la formation, cliquez sur ce [lien](#) ou scannez ce QRcode pour remplir le formulaire d'inscription.





SUIVI ET EVALUATION AXES SUR LES RESULTATS EN AFRIQUE FRANCOPHONE DANS LES SECTEURS DE L'EAU, ASSAINISSEMENT ET HYGIENE

L'accès à l'eau potable, à un assainissement adéquat et à des conditions d'hygiène améliorées demeure un défi majeur en Afrique francophone, malgré les nombreux investissements et initiatives déployés. Assurer un suivi et une évaluation rigoureux des interventions dans ces secteurs est essentiel pour garantir leur efficacité et leur impact durable. Cette formation vise à renforcer les capacités des acteurs en matière de Suivi et Évaluation axés sur les résultats, afin d'optimiser la gestion des ressources, améliorer la redevabilité et favoriser des actions adaptées aux réalités locales.



Contenu de la formation

La formation, couvrira à titre indicatif les points suivants :

- Suivi et évaluation en contexte de développement : concepts et enjeux
- Processus de planification, de programmation suivi et évaluation en contexte de développement
- Conception d'un système de suivi et évaluation axés sur les résultats
- Contexte de l'évaluation et la théorie de changement
- Elaboration des questions d'évaluation et la matrice d'évaluation
- Choix du design de l'évaluation selon le type de questions et le contexte
- Echantillonnage et méthode de collecte de données
- Analyse et interprétation des données
- Communication dans le processus de suivi et évaluation
- Gestion du processus d'évaluation
- Evaluation des interventions complexes



Inscription

Pour vous inscrire à la formation, cliquez sur ce [lien](#) ou scannez ce QRcode pour remplir le formulaire d'inscription.



975.000 FCFA

Dakar - 1 semaine



Objectifs d'apprentissage

A l'issue de la formation, le participant sera en mesure de :

1

définir les concepts liés au suivi et évaluation et l'importance de l'approche axée sur les résultats dans le secteur de l'EAH ;

2

identifier et utiliser les méthodes de collecte de données efficaces ;

3

élaborer les cadres de suivi et évaluation adaptés aux interventions EAH ;



III. FORMATIONS SUR MESURE



Les formations sur mesure sont conçues en réponse à une demande spécifique d'une organisation ou d'un groupe de personnes intéressées. Elles portent sur les thématiques de leur choix et sont adaptées à leurs besoins spécifiques. CLEAR FA propose un accompagnement sur une large gamme de thématiques.

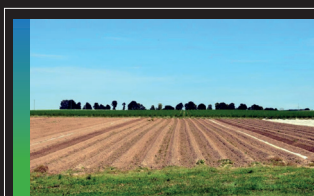
Ci-dessous une liste non exhaustive des formations pouvant être assurées par CLEAR FA



➔ **Évaluation sensible au genre**



➔ **Évaluation en contexte de conflit et d'urgence humanitaire**



➔ **Suivi et évaluation des projets et programmes agricoles**



➔ **Suivi et évaluation des programmes de paix et de sécurité**



➔ **Évaluation des projets et programmes de santé publique**



➔ **Suivi et évaluation dans le secteur de l'éducation et de la formation**



➔ **Évaluation des projets de transformation digitale et d'innovation sociale**



VI. Informations générales

4.1. Méthodologie de nos formations

Les formations sont dispensées en utilisant une combinaison de :

- modules théoriques : sessions interactives avec des experts du domaine ;
- ateliers pratiques : travaux pratiques en petits groupes et exercices pour appliquer les concepts ;
- études de cas : analyse de cas réels tirés de l'expérience en Afrique francophone ;
- évaluations : tests et examens pour évaluer la compréhension et l'application des connaissances.

4.2. Nos formateurs

Chaque formation est administrée par une équipe de formateurs nationaux et/ou internationaux fortement expérimentés en suivi et évaluation ou dans les domaines connexes.

4.3. Eléments inclus et exclus dans le tarif de nos formations en présentiel

Sont inclus dans le coût pour les formations en présentiel les éléments suivants :

- les frais de formation ;
- le kit du participant ;
- la valise pédagogique ;
- une attestation de participation délivrée sur la base de la participation effective à la formation et la réalisation des travaux et exercices ;
- un accès à la communauté de pratique de CLEAR FA ;
- 02 pauses café et 01 pause déjeuner pendant les jours de la formation ;
- un cocktail d'initiation.

Sont exclus :

- les frais de voyage aller-retour depuis le pays de résidence du participant ;
- l'hébergement des participants durant la formation ;
- les per diem pour la couverture de vos déplacements et vos repas pris en dehors de ceux offerts par CLEAR FA ;
- l'assurance maladie et les divers extras, etc.

4.4. Eléments inclus et exclus dans le tarif de nos formations en ligne

Sont inclus dans le coût pour les formations en ligne les éléments suivants :

- les frais de formation ;
- la valise pédagogique ;
- une attestation de participation délivrée sur la base de la participation effective à la formation et la réalisation des travaux et exercices ;
- un accès pendant 6 mois à la plateforme d'apprentissage en ligne ;
- accès à la communauté de pratique du CLEAR FA.

Sont exclus :

- les frais de connexion à internet ;
- les équipements nécessaires à la formation (ordinateur, casque etc.) ;
- l'accès à certaines ressources premium en ligne.

4.5. Nos Publics cibles

Nos formations ciblent une catégorie diversifiée d'acteurs suivants :

- praticiens de l'évaluation ;
- consultants en développement et suivi et évaluation
- chercheurs et académiciens ;
- étudiants ;
- commanditaires d'évaluation ;
- décideurs politiques ;
- parlementaires ;
- organisations non gouvernementales ;
- toute autre personne intéressée par le suivi et évaluation ou les domaines connexes.

4.6. Le + de nos formations

Les participants bénéficieront d'un suivi post-formation pendant six (6) mois, visant à s'assurer que les compétences acquises lors de cette formation sont capitalisées dans le cadre de leur travail.

Pour plus d'informations, veuillez nous contacter :

seminairesclear@cesag.edu.sn



V. Nos Certifications



**CERTIFICAT
EN SUIVI ET
EVALUATION**



**CERTIFICAT
EN EVALUATION
D'IMPACT**



**CERTIFICAT
EN GESTION
AXEE SUR LES
RESULTATS**

Pour plus d'informations, veuillez nous contacter :
seminairesclear@cesag.edu.sn



VI. Des opportunités de bourses disponibles

Vous êtes un **alumni CLEAR FA** (souscripteur à une ancienne formation à la carte ou sur mesure sanctionnée par une attestation de participation), vous êtes éligible à un rabais de 20% sur le prix de nos formations.

veuillez envoyer une lettre de demande de bourse en y joignant copie de votre précédent certificat de formation délivré par CLEAR

seminairesclear@cesag.edu.sn



Vous êtes un **évaluateur émergent** (diplômé.e aspirant à une carrière en évaluation, étudiant en suivi et évaluation, en reconversion professionnelle pour être évaluateur) membre d'une association nationale d'évaluation, vous êtes éligible à un rabais de 20% sur le prix de toutes nos formations.

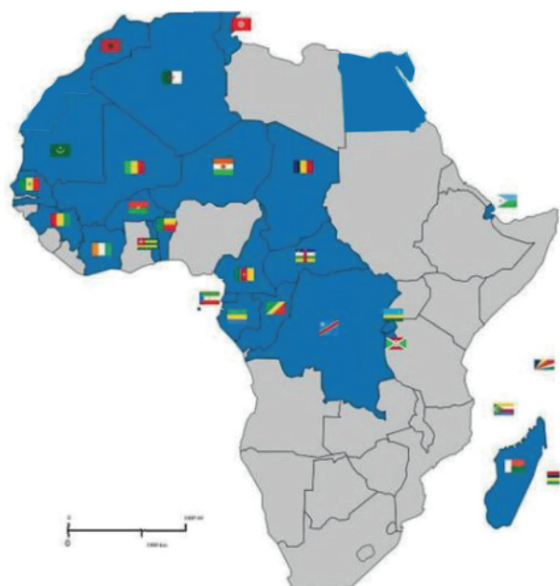
Veuillez envoyer une lettre de recommandation de votre association ou une copie de votre diplôme ou inscription à l'adresse

seminairesclear@cesag.edu.sn



Zone d'intervention

**CLEAR FA intervient
dans les pays d'Afrique
francophone**



Scannez le QR code pour
vous inscrire a une de nos
formations

www.clearfa.org

CESAG, Boulevard du Général de Gaulle x Malick SY
B.P. 3802, Dakar, Sénégal
clear@cesag.edu.sn
Tél: (+221) 33 839 74 74